

## **LEVERANSDEKLARATION**

### **BRF BASILIKAGRÄND 2018-10-18**

#### **LEVERANSDEKLARATION**

Leveransdeklarationen är en detaljerad beskrivning som utöver köpeavtal och avtalsritningar beskriver vad som ingår i husets standardutförande. Den beskriver varje byggnadsdel inklusive dimensioner och övrig teknisk information i skrift.

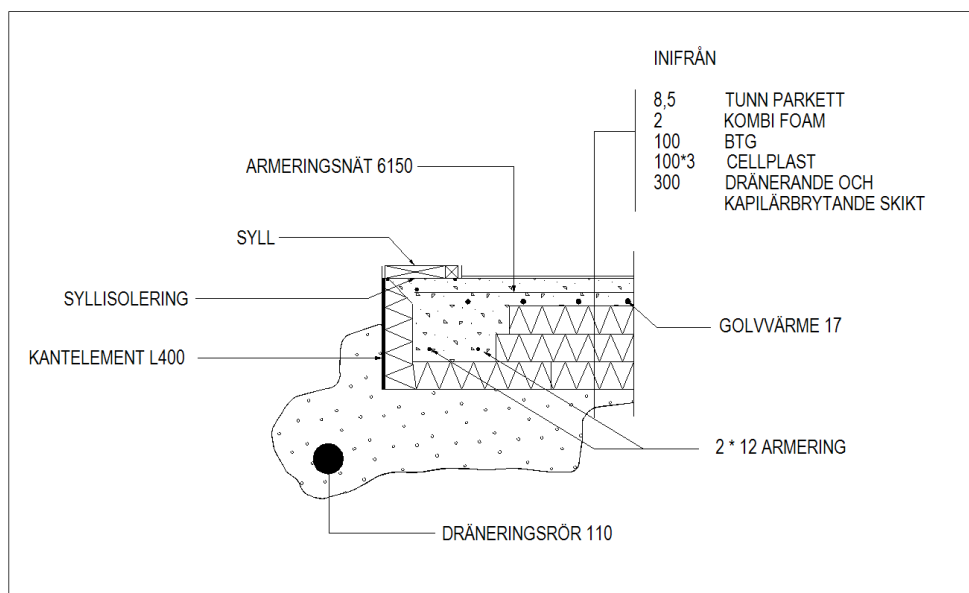
Leveransdeklarationen är generell för alla A-radhus som byggs i Brf Basilikagränd.

Om man gör egna justeringar och förändringar i huset kan givetvis materialomfattning och tillverkningsgrad avvika från leveransdeklarationen.

Reinova Properties AB/BWN bygg AB förbehåller sig rätten till ändringar i material och konstruktioner samt att ersätta berörd produkt med likvärdig.

## GRUND

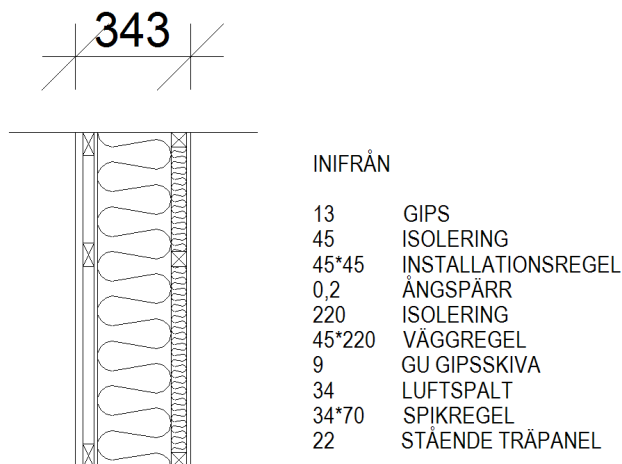
Grundläggning 400 mm kantelement,  
Cellplastisolering 300 mm  
Vattenburen golvvärme med rumsstyrning



## YTTERVÄGGAR NCS S0505-Y30R

265 mm isolering, takhöjd 2,6 m bottenvåning, 2,6 m övervåning.

1. Stående panel 22x120/145 mm
2. Spikläkt 34x70 mm
3. Utomhusgips GU-skiva 9 mm
4. Regelstomme 45x220 mm med isolering
5. Åldersbeständig diffusionstät plastfolie (ångspärr)
6. Installationsregel 45x45 mm med isolering
7. Gips 13 mm



#### MELLANBJÄLKLAG

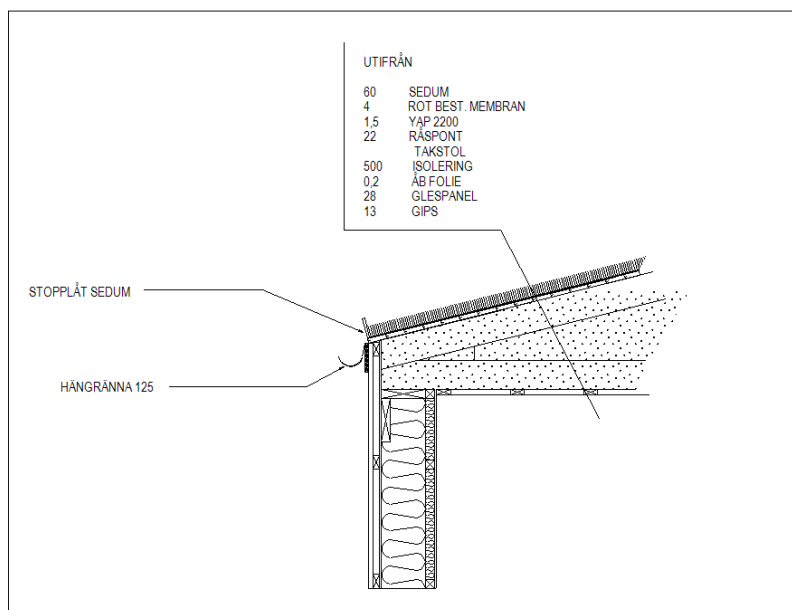
Golvspånskivor 22 mm  
 Bjälklag 45x220 mm cc 600 mm (cc 300 mm vid våutrymmen)  
 Stegljudsisolering 45 mm  
 Installationsregel 28x70 mm  
 Gips 13 mm (slät)

#### INNERVÄGGAR

Regelstomme 45x70 mm (bärande väggar 45x95 mm)  
 Ljudisolering 45 mm  
 Gips 13 mm

#### YTTERTAK

Takbeklädnad, solceller, sedum samt plåt under solceller  
 Underlagspapp med klisterkant  
 Råspontsluckor 22 mm  
 Takstolar enligt ritning  
 Taksäkerhet enligt norm



### UTVÄNDIG PLÅT

Hängrännor, 125 mm

Stuprör, 87 mm med rensil och brunnsutkastare

Vindskiveplåt, alla plåtdetaljer Mörkgrå - RAL 7011

### FÖNSTER NCS S1020-Y20R

Fönster och utåtgående fönsterdörrar ingår i omfattning enligt ritning.

Alla fönster och altandörrar är från NorDan.

Karm:	Vakuüm-impregnerad furu
Bleck:	Under och överbleck i plåt
Glasning:	3-glas med 4 mm glas, 15mm och 9mm luftspalt och varmkant (T4-15/9 energi + argon + VK). Kassetten är utrustad med ett glas som har energibeläggning och luftspalterna är fyllda med argongas. U-värde 0,8.
Beslag:	Mattborstad aluminium
Fönster, utv Alu	
Låsning:	Handtag invändigt
Smygar:	Vitmålad mdf
Fönsterbänkar:	Vitmålad mdf

### YTTERDÖRRAR

Karm:	Mörkgrå, NCS S7502-B, i trä, av kvistfri furu, förborrad för karmskruv
Dörrblad:	Mörkgrå, NCS S7502-B, Kaski, modell Falun
Beslag:	Trycken ASSA 8638 i mattborstad krom
Låsning:	Låssystem Assa Connect 2002, dubbelcylinder till huvud- och sekundärentré
Smygar:	Vit mdf
Ringklocka:	Dörrklocka 2900 i rostfritt stål, Beslag Design
Ytterbelysning:	1 styck ytterbelysning, placerad vid huvudentré

## INNERDÖRRAR

Dörrblad:	Vitmålad massiv slät NCS S-0502-Y
Karm:	Vitmålad trä 118 mm
Beslag:	Trycken i mattborstad krom, wc-lås till badrum
Foder:	Vitmålad furu 12x56 mm, målas efter montage
Tröskel:	Massiv ek, förhöjd tröskel till våtrum och klädvård, i övrigt tröskelplatta

## KÖK

Kök levereras av Vedum. Köket kan anpassas efter respektive kund varvid detta endast refereras till den standard som ingår i entreprenaden.

Höjd:	Levereras i höjd, 2250 mm
Stommar:	Vit melamin
Utförande:	Vedumkök Vit
Luckor:	Annika F20 Vit, inkl. luckbroms
Lådor:	Classic fullutdrag inkl. lådbroms
Passbitar sida:	Vit
Sockel:	Vit
Belysning:	LED Rund aluminium 3W 8st
Ytbehandling:	Vit
Handtag:	Vedum, Handtag 31013 i utförande svart
Blandare:	Tapwell RT984
Diskho:	Blanco Andano 500-IF
Bänkskiva:	Laminatskiva 30 mm, 3008 Urban style B
Övrigt:	Våtsäkring i diskbänkskåpet Barnspärr till fullutdragslåda Classic och Scala Besticklåda Sky, skåp bredd 800 mm låddjup 500 mm Engreppsblandare med avstängning för diskmaskin

Vitvarorna levereras av Electrolux och kan anpassas efter till respektive köpare. I entreprenaden ingår följande vitvaror:

Spishäll:	Electrolux HOI620S
Ugn:	Electrolux EKB100W
Fläkt:	Franke Inca Lux 110.0442.943
Diskmaskin:	Electrolux ESF7000W3
Kylskåp:	Electrolux ERF4115DOW
Frys-skåp:	Electrolux EUF2702DOW

## GARDEROBER

Garderober (8 st)

Höjd:	Levereras i standardhöjden 210 cm
Stommar:	In- och utvändigt vita stommar, vit
Lucka:	Slät vit
Handtag:	Beslagdesign 128, förnicklad
Inredning:	Klädstång, hyllplan, trådback 85 & 175

## **BADRUM**

Inredning levereras från INR, Aspen samt blandare från Tapwell.

Toalett:	IDO Seven D
Duschvägg:	INR Linc Angel
Tvättställ:	Norm kommod 60, Mjukstängande och fullt utdragbara lådor
Spegel:	INR Spegel med armatur 60
Blandare tvättställ:	Tapwell RT071
Blandare dusch:	Tapwell RT168 samt duschset RT105
Handdukstork:	INR Line Handdukstork, 1750 mm art no 80000100
Komfortvärme badrumsgolv övervåning	

Tvättmaskin:	Electrolux EWF7000W2
Torktumlare:	Electrolux EDP7000W2
Bänkskiva:	Laminatskiva 30mm standardvit

## **TRAPPOR**

Enligt ritning.

Utförande:	Massiv mattlackad ek
Trappa:	Optimal 0-0-6
Handledare:	Rundad vitmålad furu
Räcke:	Full väggkonstruktion
Plansteg:	Massiv mattlackad ek
Sättsteg:	Massiv mattlackad ek
Vangstykke:	Dolt vangstykke, omålad furu

## **GOLV**

Kährs, Linnea ek Tower  
Monteras med åldersbeständig plast samt golvfoam.  
Klinker i del av hall.

## **LISTVERK**

Golvsockel 15x56 mm vit slät, målas in på plats.  
Foder 15x56 mm vit slät, målas in på plats.  
Fönstersmygar i vitmålad mdf.

## **VÄRME**

Frånluftsvärmepump NIBE.  
Golvvärme i bottenvåning, radiatorer på andra våningen.

## **ALTAN**

Altan enligt bygglovshandling, ca 400x250 cm.  
Trallvirke tryckimpregnerat NTR/AB 28x145 mm.  
Skärmvägg enligt bygglovshandling

## **FÖRRÅD, MILJÖHUS & VÄXTHUS**

Enligt ritning.

Grund:	Ramverk på plint, tryckimpregnerat virke NTR/AB 45x170 mm Regelverk tryckimpregnerat virke NTR/AB 45x120 mm Trallgolv tryckimpregnerat virke NTR/AB 28x145 mm
Yttervägg:	Stående panel 22x145 mm Spikregel 28x70 mm Vindduk Regelstomme 45x95 mm
Tak:	Sedum
Förrådsdörr:	Kaski Kniva förrådsdörr, 10x21
Beslag:	Trycken ASSA 8638 i rostfritt stål
Låsning:	Assa ovalcylinder, samma nyckel som till huvud- och sekundärentré
Belysning:	1 styck ytterbelysning

## **ÖVRIGT**

Solpaneler monteras på samtliga A2-hus. Solcellerna har 10 års produktgaranti och 25 års effektgaranti. Hela föreningen tillgodogör sig av den egenproducerade solenergin.

Samtliga A1-hus har laddning för elbil

Det norra miljöhuset har en gemensam snabbbladdningsstation för elbil

Veckopostlåda i plåt

Väggvattenutkastare, en per hus

Kakel i badrum: C1 20x40, vit, blank alt matt

Klinker i hall samt badrum: Kustgranit 30x30, färgval: brun, grå, ljusgrå, svart, vit

Invändig målning i två olika kulörer inkluderas.

Tillval, se separat bilaga.